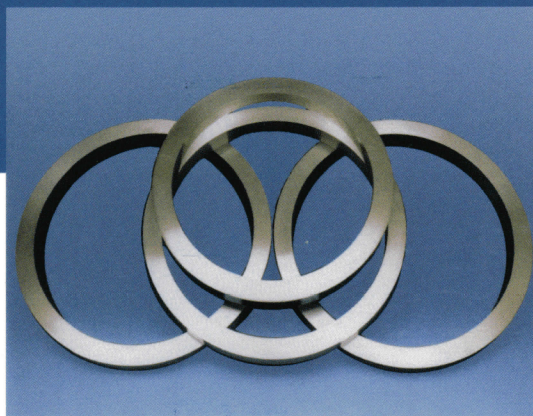


# アルミリング



各種のアルミリングを提供しております。当社のアルミリングは熱間鍛造及びリングローリングミル圧延により製造することで結晶組織の安定した素材になっています。

## Aluminum Rings

Gonda's aluminum rings provide the stable microstructure because they are manufactured by hot forging and ring rolling as well as mill rolling.

アルミリング  
Aluminum Ring

## 種類 Types

表21. アルミリングの種類 Table 21. Types of aluminum rings

成分(%) Ingredients (%)

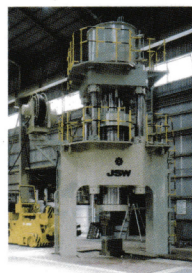
種類 Types	Si	Fe	Cu	Mn	Mg	Cr	Zn	Ti	Al
5083	0.40以下 0.40 or less	0.40以下 0.40 or less	0.10以下 0.10 or less	0.4~1.0	0.4~4.9	0.05~0.25	0.25以下 0.25 or less	0.15以下 0.15 or less	残部 Remainder
5052	0.25以下 0.25 or less	0.40以下 0.40 or less	0.10以下 0.10 or less	0.10以下 0.10 or less	2.2~2.8	0.15~0.35	0.10以下 0.10 or less	—	残部 Remainder
6061	0.40~0.80	0.7以下 0.7 or less	0.15~0.40	0.15以下 0.15 or less	0.8~1.2	0.04~0.35	0.25以下 0.25 or less	0.15以下 0.15 or less	残部 Remainder

寸法(mm): 外径700φ以下300φ迄。但し肉幅により多少異なりますので御相談下さい。

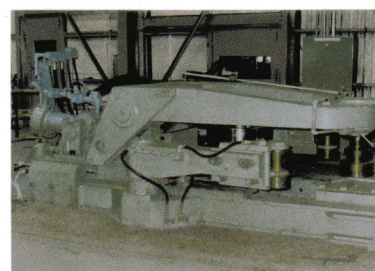
Size (mm): Between 700 mm and 300 mm in outside diameter. However, the size varies slightly in accord with wall thickness. Contact our expert staff for the detail.

特長: 当社製法のリングでは、熱間鍛造、リングミル加工のため、仕上加工後のゆがみがありません。

Features: Gonda's rings are free of any strain after finishing because rings undergo hot forging and ring-mill processing.



1,000トプレス  
1,000-ton forging press



リングローリングミル  
Ring rolling mill

### 製造工程

Manufacturing process

1,000tプレス → ローリングミル → 施盤 → 検査 → 出荷

1,000-ton forging press

rolling mill

lathe

inspection

shipping



権田金属工業株式会社

本社・工場 〒252-0212 神奈川県相模原市中央区宮下 1-1-16

代表 TEL: 042-700-0220

製造・技術 TEL: 042-700-0222

E-mail: somu@gondametal.co.jp

E-mail: gijyutu@gondametal.co.jp

営業 TEL: 042-700-0221

製造・技術 FAX: 042-700-0666

E-mail: eigyo@gondametal.co.jp

http://www.gondametal.co.jp

総務・営業 FAX: 042-700-0660

E-mail: seizo@gondametal.co.jp